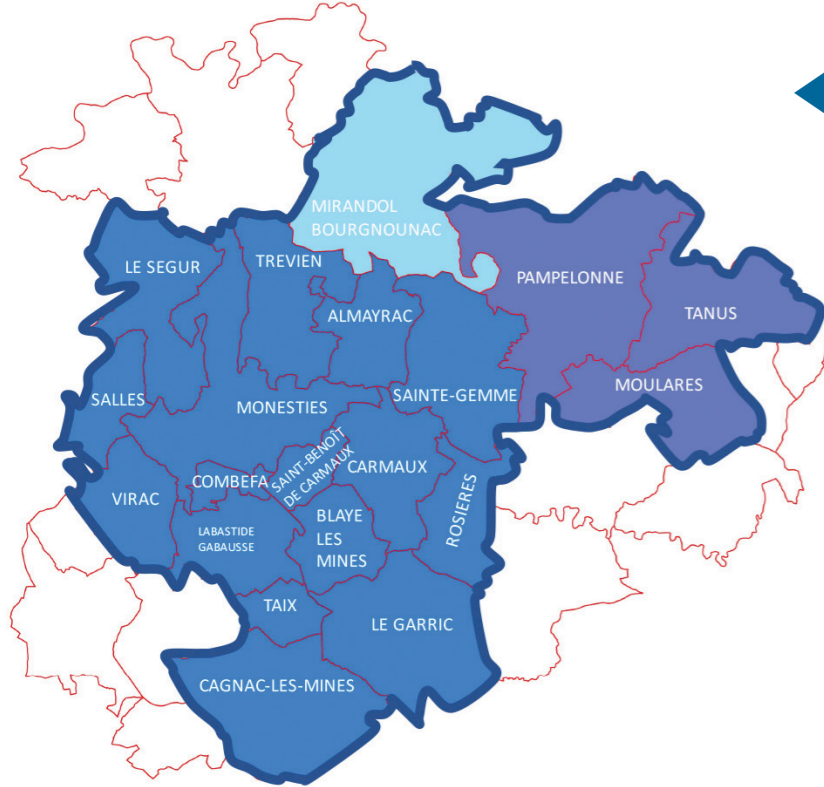


Le territoire de la régie

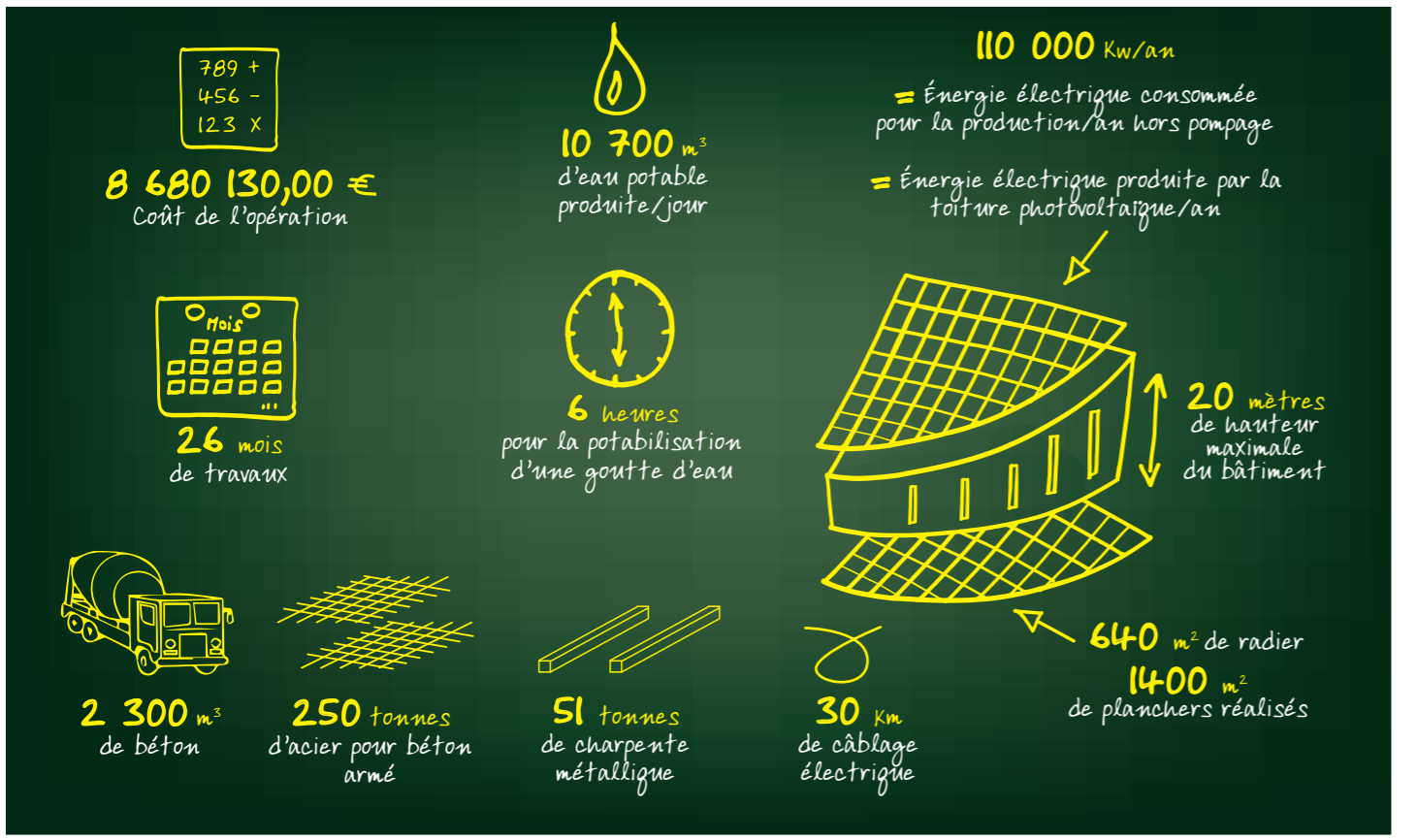
- Limites de la Communauté de Communes Carmausin-Ségala
- Limites de la nouvelle Régie d'Eau Potable du Pôle des Eaux du Carmausin-Ségala
- Secteur alimenté par les stations de Fontbonne et de la Roucarié
- Secteur d'alimentation de Pampelonne
- Secteur d'alimentation de Mirandol Bourgnounac



A votre service

La Régie d'Eau Potable du Pôle des Eaux du Carmausin-Ségala, c'est une équipe de **24 personnes à votre écoute 24h/24 & 7j/7** formées à vous répondre et à agir sur le terrain.
Tél : 05 63 76 20 70

L'usine en chiffres



Journal du

N°3 - JANVIER 2021



Régie d'Eau potable
Carmausin-Ségala



Un territoire. Une eau



ÉDITO

Chères abonnées, chers abonnés,

L'année 2020, marquée par une crise sanitaire d'ampleur internationale a montré notre capacité à assurer la continuité du service public de l'eau potable et de l'assainissement dans un contexte difficile et même inédit. Nos équipes ont immédiatement adapté leur organisation aux contraintes du confinement et ont répondu de façon inchangée aux exigences réglementaires de qualité.

Mobilisés face à cette crise, nous avons pu constater l'efficacité de nos méthodes de travail, fondées depuis toujours sur la traçabilité et la sécurité.

Le chantier phare de la future usine de la Roucarié, nouvelle structure de production d'eau potable par une technologie performante a, pour sa part, vu son calendrier ralenti de six semaines. Les travaux ont repris depuis le 28 avril 2020 avec la mise en place de mesures de protection sanitaires pour tous les agents des entreprises intervenantes. Il faut préciser que ni le temps de latence dû à la crise sanitaire, ni les travaux en cours n'ont empêché le Pôle des Eaux du Carmausin-Ségala de gérer la station existante et de maintenir la production.

Je voudrais remercier ici tous les acteurs de l'organisation ayant permis la reprise du chantier ainsi que l'ensemble de notre personnel, qu'il soit technique ou administratif, toujours présent pour nos 16 000 abonnés, dans un souci de proximité et de sûreté du service.

Le déroulement des travaux de la nouvelle usine de la Roucarié suit son cours, l'imposant bâtiment se matérialise peu à peu, laissant entrevoir une première mise en route dès le mois d'avril 2021 et une distribution opérationnelle en octobre 2021.

En page 4 de ce journal largement dédié au chantier, vous trouverez des chiffres-clés illustrant l'envergure de la future usine.

En attendant de découvrir cette structure du XXI^{ème} siècle, adaptée à l'évolution de vos usages et respectueuse de l'environnement, je vous présente, avec un peu de retard, au nom du Conseil d'Administration et avec l'ensemble de notre équipe, mes meilleurs vœux pour cette année 2021.

Denis Marty,
Président de la Régie d'Eau Potable du Pôle des Eaux du Carmausin-Ségala.



Sommaire

- ZOOM TECHNIQUE LA 2^E ÉTAPE DU TRAITEMENT DE L'EAU.....P.2&3
- POINT SUR L'AVANCEMENT DES TRAVAUX.....P.2&3
- LE TERRITOIRE DE LA RÉGIEP.4
- L'USINE EN CHIFFRESP.4

Les numéros précédents (avril et décembre 2019) sont disponibles au Pôle des Eaux

Maîtrise d'ouvrage

PÔLE DES EAUX
Régie d'Eau potable
Carmausin-Ségala

Régie d'Eau Potable du Pôle des Eaux du Carmausin-Ségala
12, rue André Ampère - 81400 Carmaux
Téléphone : 05 63 76 20 70
Télécopie : 05 63 76 57 71
E-mail : regie.eau@poledeseaux.fr

Carmausin Ségala

Les partenaires financiers

AGENCE DE L'EAU ADOUR-GARONNE
LE DÉPARTEMENT TARN

Services instructeurs

ars
Préfecture de la Région Occitanie
Préfecture du Tarn

Maîtrise d'œuvre

egis
ENTECH
Ingénieurs Conseils
eau - assainissement - environnement

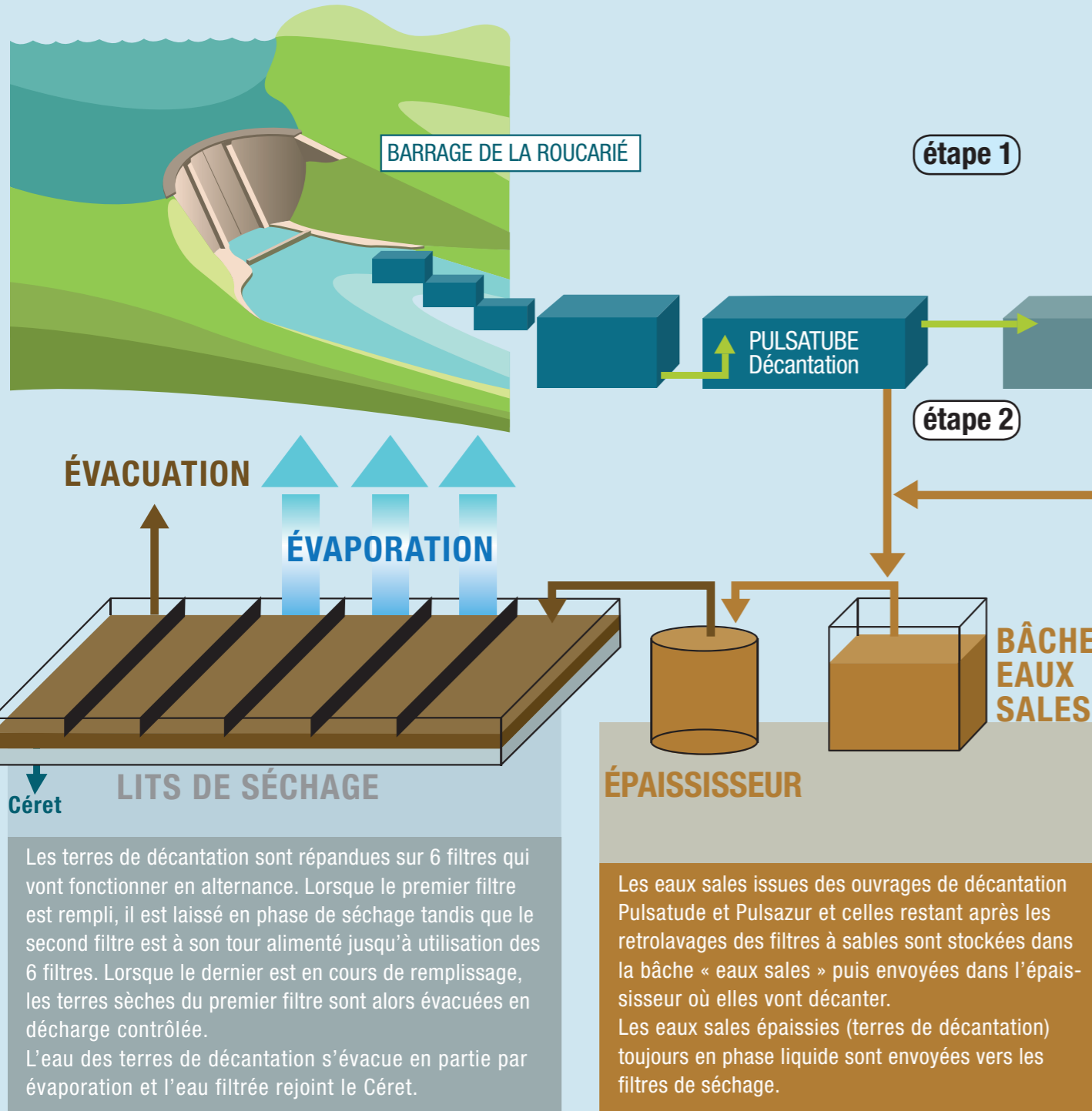
Groupement constructeurs

suez
suec
Touja
WAROUBE AUTOMATISATION
EIFFAGE ROUTE
JACO

LA ROUCARIÉ
L'USINE
Un territoire. Une eau

« Journal du Pôle des Eaux du Carmausin-Ségala » - Janvier 2021 - Directeur de la publication : Denis Marty - Conception et réalisation : Campardou Communication - Crédits photos : Egis - Imprimé sur papier issu de forêts gérées durablement

Notre zoom technique la 2^e étape du traitement de l'eau

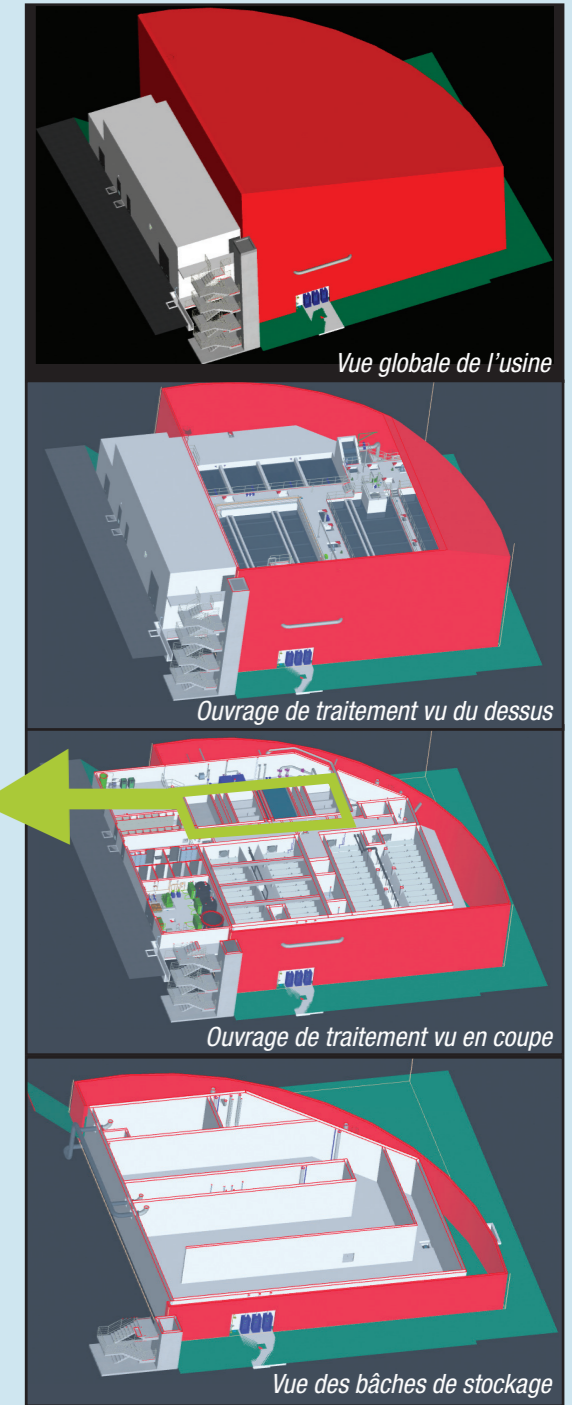


Le procédé de traitement de l'eau

1. Traitement de l'eau brute
2. Filtration et décantation
3. Désinfection, stockage, distribution

Nous présentons dans ce journal la deuxième étape.

Les ouvrages qui sont positionnés en série (les uns après les autres ci-dessous) sont dimensionnés pour assurer chacun, un traitement complet. Ainsi, l'efficacité permanente du traitement est garantie même en cas d'arrêt d'un ouvrage pour les opérations de maintenance.



étape 3 Vers désinfection, stockage et distribution

Notre point sur l'avancement des travaux

Vers la fin de la construction des ouvrages béton



Les travaux de construction des ouvrages en béton vont bientôt être terminés et les essais d'étanchéité des différentes bâches sont en cours. Le montage des conduites inter-ouvrages, des équipements et de la structure externe de l'usine ont débuté.



État d'avancement au 31/12/2020 >

Frise Le phasage des travaux

Un planning perturbé par la crise sanitaire

La Covid-19 a impliqué un arrêt des travaux de deux mois en plus des ralentissements dus aux nombreuses journées d'intempéries de l'hiver 2019-2020 et des travaux complémentaires inhérents au chantier.

Déconstruction de l'usine de 1958 : novembre 2018-janvier 2019

Début des travaux : mai 2019

Livraison de la nouvelle usine : mai-août 2021

Déconstruction de l'usine de 1948 : septembre-novembre 2021

Construction de l'usine boues Mise en distribution : décembre 2021-février 2022

